

T: Rowerem przez skrzyżowanie – ze znakami

Na skrzyżowaniu, na którym pierwszeństwo jest wyznaczone za pomocą znaków drogowych, jedna z dróg jest z drogą z pierwszeństwem przejazdu, a pozostałe drogi nazywane są drogami podporządkowanymi. Kierujący pojazdem nadjeżdżającym do skrzyżowania z drogą podporządkowaną zobowiązany jest ustąpić pierwszeństwa przejazdu nadjeżdżającym drogą z pierwszeństwem przejazdu. Zasada ta dotyczy również pojazdów szynowych.

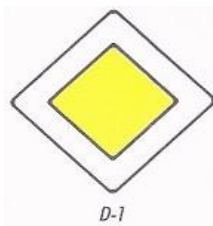


A-7

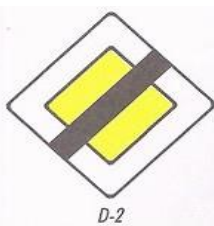


B-20

Droga podporządkowana może być oznakowana znakiem **A-7** "ustąp pierwszeństwa przejazdu" lub znakiem **B-20** "stop". Znak stop oznacza, że kierujący przed wjazdem na skrzyżowanie zobowiązany jest zatrzymać się w miejscu wyznaczonym na jezdni.



D-1



D-2

Droga z pierwszeństwem przejazdu oznakowana jest znakiem **D-1** "droga z pierwszeństwem przejazdu", a jej koniec znakiem **D-2** "koniec drogi z pierwszeństwem przejazdu".



A-6b



A-6c



A-6d



A-6e

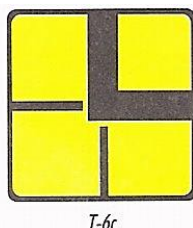
Znaki te nie muszą być powtarzane za każdym razem, dlatego podczas skrzyżowania z drogą podporządkowaną umieszcza się znaki

ostrzegawcze z grupy **A-6** "skrzyżowanie z drogą podporządkowaną". Znaki **A-6d** i **A-6e** to wylot drogi podporządkowanej (skręt w taką drogę nie jest możliwy).

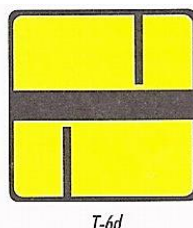
Przebieg drogi z pierwszeństwem może być wskazany za pomocą dodanej do znaków A-7, B-20 lub D-1 tabliczki z grupy **T-6**.



T-6a

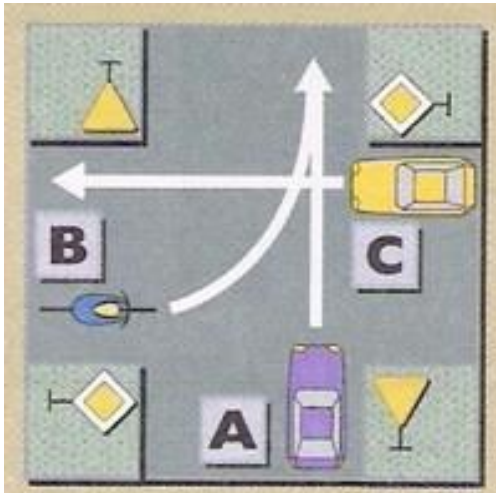


T-6c

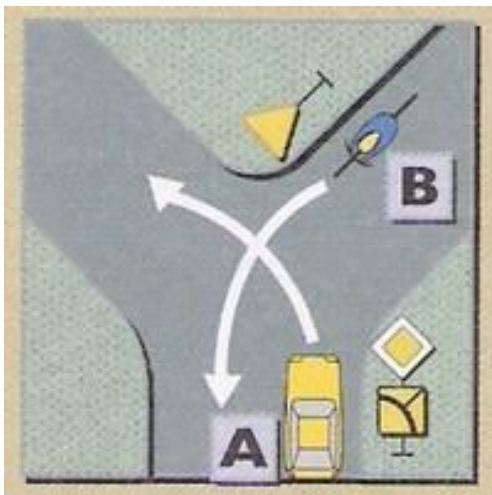


T-6d

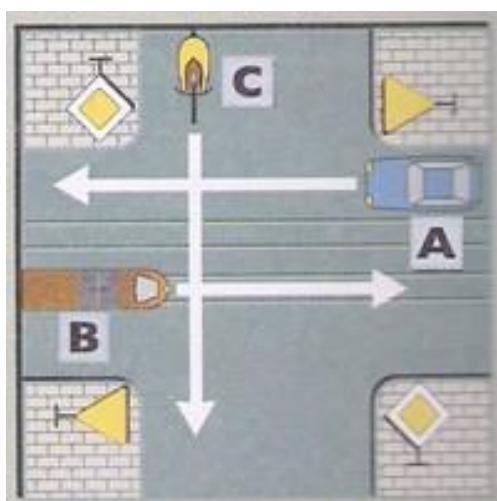
Oto przykładowe skrzyżowania ze znakami drogowymi:



Na tym skrzyżowaniu zgodnie ze znakami drogowymi na drodze z pierwszeństwem przejazdu jest pojazd C oraz B. Jednak pojazd B skręcając w lewo zjeżdża na drogę podporządkowaną, dlatego musi ustąpić pierwszeństwa pojazdowi C, który cały czas porusza się drogą z pierwszeństwem przejazdu. Pojazd A jako pojazd wyjeżdżający z drogi podporządkowanej przejeżdża ostatni.



Na tym skrzyżowaniu zgodnie ze znakami drogowymi pokazującymi przebieg drogi z pierwszeństwem przejazdu pierwszy pojedzie pojazd A



Na tym skrzyżowaniu zgodnie ze znakami drogowymi pierwszy pojedzie rower pojazd C. Pojazdy A i B mogą jechać jako drugie jednocześnie, gdyż ich trasy nie kolidują z sobą.